

Liebe Kolleginnen, liebe Kollegen,

im Rahmen des Diabeteszirkel, aber auch im Rahmen der beiden Ärztenetze, soll über teils neue wissenschaftliche Erkenntnisse berichtet werden. Schon lange treibt mich die Frage um, wie funktioniert die Nephro- und Kardioprotektion bei den SGLT-2 Hemmern? Frau Ariane Bohlen von Boehringer Ingelheim versucht, Licht ins Dunkel zu bringen. Sie ist wissenschaftliche Mitarbeiterin von Boehringer Ingelheim und beschäftigt sich nachhaltig mit dem Thema. Hausärzte und Kardiologen sowie Uro-Nephrologen werden sich in diesem Thema wiederfinden.

Diabetologen, Neurologen und Hausärzte wird das zweite Thema interessieren. Wenn auch die Erkrankung sehr selten ist, so hilft sie zu verstehen, wie das mit der Energiegewinnung nicht nur der Muskelzellen, sondern auch der Hirnzellen funktioniert. Brauchen wir doch täglich für diese Energie ca. 1 Tasse reiner Glucose.

Beim GLUT-1 Defizit handelt es sich um eine sog. Orphan-Disease. Also eine seltene, angeborene Stoffwechselstörung mit nicht unerheblichen Folgen für die betroffenen Kinder und Erwachsenen.

Heute möchte ich Ihnen von dieser seltenen Erkrankung im Zuckerstoffwechsel berichten.

Mit kollegialen Grüßen  
Dr. Holger Finkernagel



Unsere Kompetenz für Ihre Gesundheit

**Mittwoch, 09. 04. 2025, 19:00 Uhr**

**Rumilingene-Haus, Raumländer Str. 2, Bad Berleburg**

**„SGLT-2 Antagonisten und Myocardinsuffizienz“**

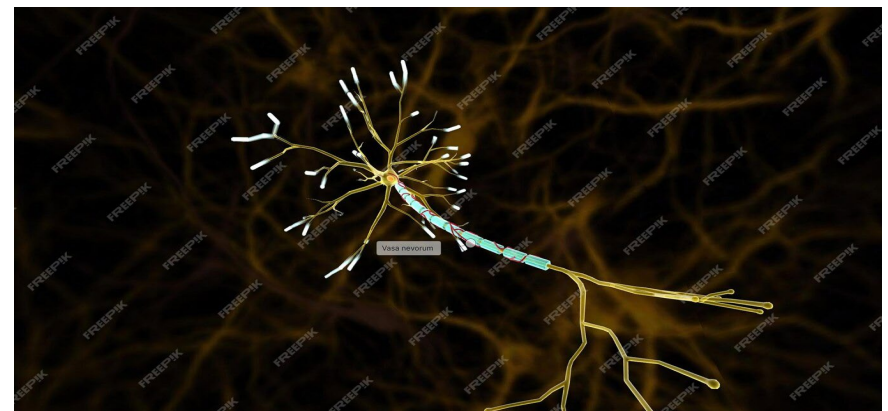
Ariane Bohlen, Boehringer Ingelheim

**„GLUT-1-Deficiency**

**und das Astrozyten-Neuronen – Laktat-Shuttle“**

Dr. Holger Finkernagel, Bad Berleburg

Diabetologische Schwerpunktpraxis Bad Berleburg



Die Veranstaltung ist mit 5 Fortbildungspunkten der ÄKWL zertifiziert.

Bitte vergessen Sie Ihren Barcode nicht.